

C'est quoi l'autisme ?

Une condition du cerveau, qui se résume par l'équation **3 + 2 + 3**

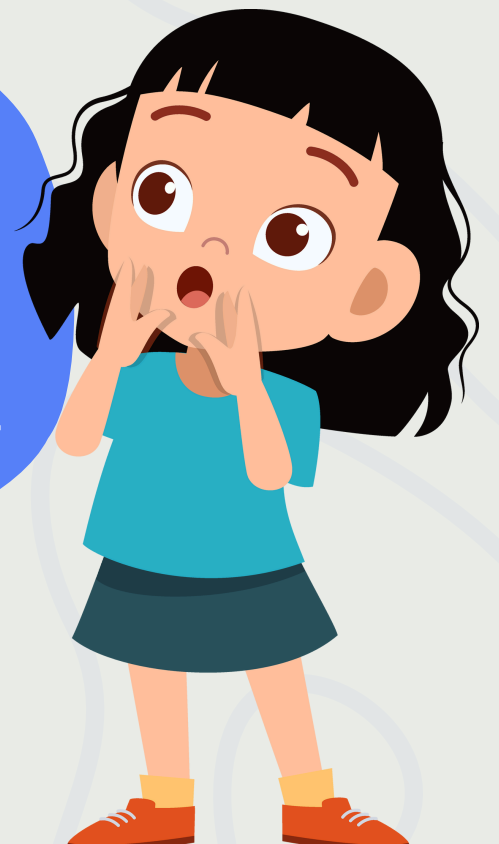
Trois symptômes en termes de déficits persistants de la communication et des interactions sociales.

3

Déficit dans la réciprocité sociale et émotionnelle. Ex. « Je remarque souvent que je ne sais pas comment maintenir une conversation »

Déficit dans la communication non verbale. Ex. « Je n'arrive pas à savoir si quelqu'un s'intéresse à ce que je dis ou s'il s'ennuie »

Déficit dans le développement, le maintien et la compréhension des relations sociales. Ex. « J'ai besoin du soutien d'autres personnes pour socialiser »



Au moins deux symptômes en termes de comportements, intérêts ou activités restreints et répétitifs.

+

2

+

Mouvements moteurs stéréotypés ou répétitifs. Ex. « Je fais certaines choses avec mes mains de façon répétitive (comme battre des mains, faire tourner des bâtons ou des ficelles, agiter des objets devant mes yeux) »

Résistance aux changements, adhérence inflexible aux routines ou des comportements répétitifs verbaux ou non-verbaux. Ex. « J'aime que les choses soient exactement les mêmes jour après jour et même de petits changements dans mes routines me contrarient »

Intérêts hautement restreints et circonscrits dans le temps et qui sont anormaux en intensité ou en orientation. Ex. « J'ai tendance à avoir des centres d'intérêt très importants. Je me tracasse lorsque je ne peux m'y consacrer »

Hypo- ou hyper réactivités sensorielles ou intérêt inhabituel pour des aspects sensoriels de l'environnement. Ex. « Parfois je dois me couvrir les oreilles pour bloquer des bruits douloureux (comme des aspirateurs ou des gens qui parlent trop ou trop fort) »



Il faut également s'assurer de ces trois éléments.

3

Les symptômes sont présents dès l'enfance

Les symptômes affectent considérablement la vie de l'individu

Les symptômes ne s'expliquent pas par une autre condition

